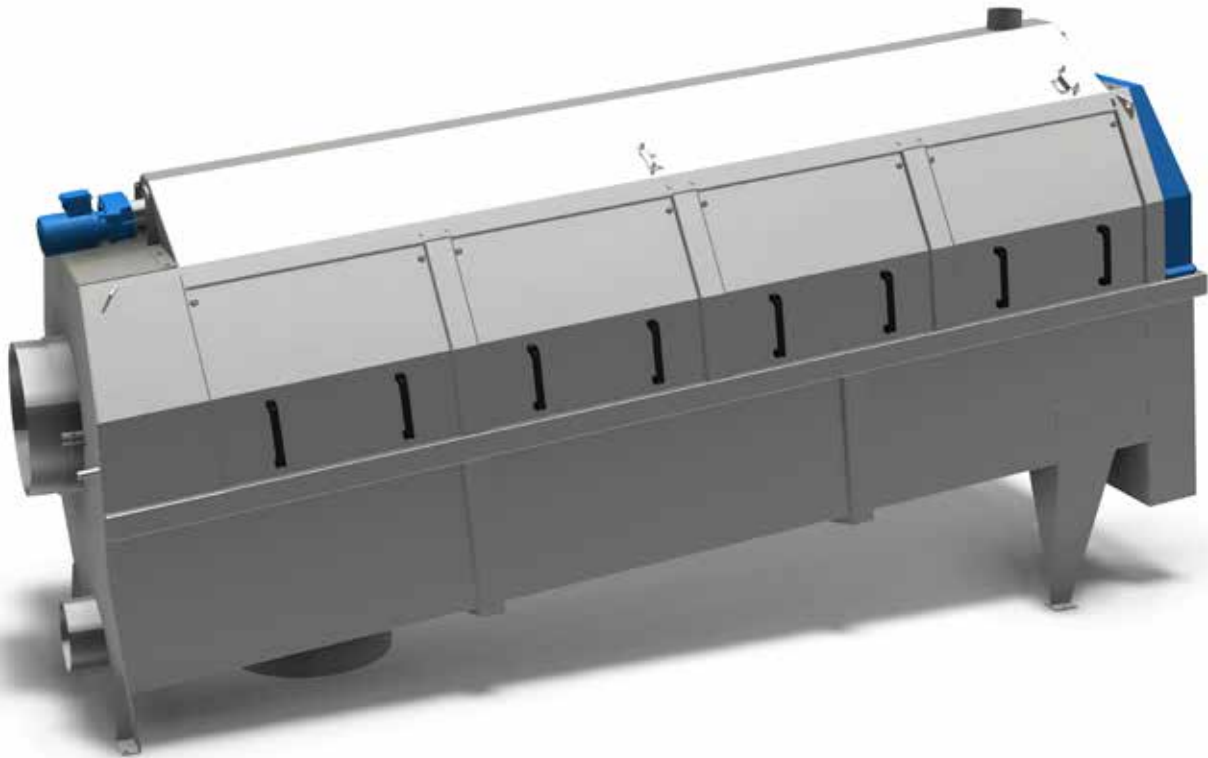


ROTO-SIEVE® TRUMSIL



Läckeby Products tillverkar, säljer och marknadsför Roto-Sieve trumsilar, som separerar fasta partiklar och fibrer från vätska genom silning. Trumsilarna bygger på en väl beprövad teknik med självrengörande funktion som ger ett mycket gott resultat och minimerar underhållet.

Med hög driftsäkerhet, lång livslängd och låg energiförbrukning är Roto-Sieve trumsilar en bevisat god investering.

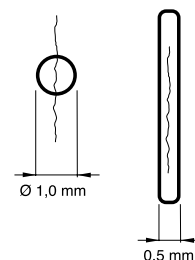
Genom invändig matning och cirkulär perforering ger Roto-Sieve den bästa avskiljning som kan uppnås mekaniskt. Det är praktiskt bevisat att en fiber eller ett hårstrå har mycket små möjligheter att orientera sig vinkelrätt mot öppningen och tvärs emot vattnets strömningsriktning för att kunna passera ett runt hål.

Teknisk utformning

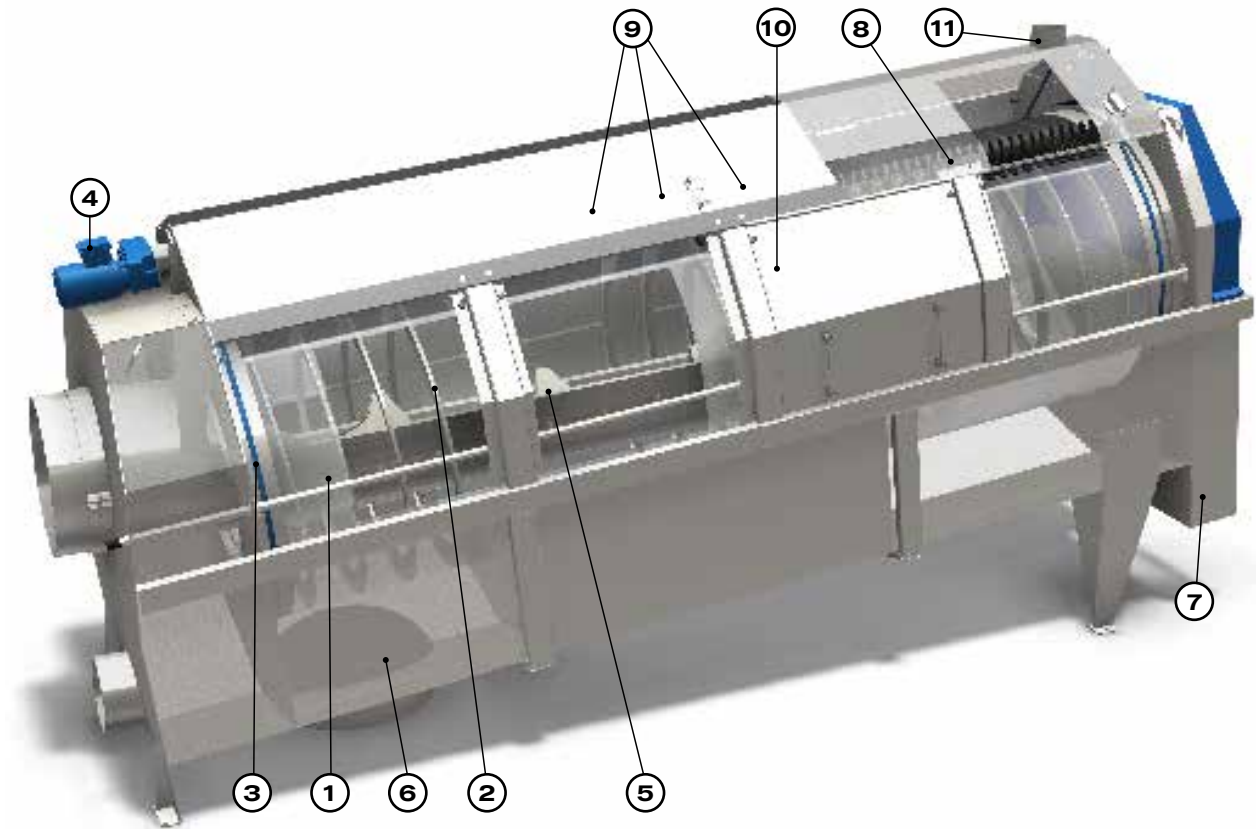
- Låg energiförbrukning
- Hög avskiljningsgrad
- Hög driftsäkerhet
- God användbarhet i många applikationer

Processfördelar

- Effektiviserar processen i exempelvis reningsverk
- Minskar behovet av renstvättning
- Underlättar servicearbetet
- Minskar driftskostnaderna i efterkommande steg



Bilden visar ett runt hål med $\varnothing 1,0$ mm på invändigt matad Roto-Sieve Trumsil jämfört med 0,5 mm spalt längs med trummans rotationsriktning på en utvändigt matad sil.



Funktion

Roto-Sieve trumsilar består av en perforerad trumma (1) med en invändigt fastsatt transportskruv (2) som transporterar de avskilda partiklarna ut ur trumman. Trumman roterar med hjälp av drivremmar (3) och drivs av en kuggväxelmotor (4).

Inkommande vätska förs in i trumman genom ett inloppsrör (5) vilket fördelar vätskan på en stor yta av trummans insida. Under passagen genom trumman silas vätskan genom trummans perforering och samlas i ett underliggande tråg (6). De avskilda partiklarna transporteras ut ur trumman genom uppsamlingstratten (7) i utloppsändan. Under transporten genom trumman sker kontinuerlig avvattning.

För att förhindra igensättning av trummans perforering är alla trumsilar försedda med en roterande borste (8) och ett spolrör med dysor (9). Roto-Sieve trumsilar är helt inkapslade med avtagbara stänkskydd (10) samt försedda med luftutsug (11) för att förbättra arbetsmiljön.

Modell RS-11:

Minsta modellen med en flexibel gummikoppling mellan trumma och motor och två stödhjul. Avtagbart stänkskydd i stål på ena sidan.

Modell RS-22:

Remdriftssystem med bräddöverloppssystem och konduktiv elektrod för slutande signal. Anslutning för luftutsug är standard.

Modell RS-24:

Liknande ovanstående modell men i större utförande.

Modell RS-48:

Liknande modell RS-24, men i större och kraftigare utförande. Två avtagbara stänkskydd i rostfritt stål på varje sida. Minsta hålperforering 1,0 mm.

Modell RS-416:

Minsta hålperforering 1,0 mm. Fyra avtagbara inspektionsluckor i rostfritt stål på varje sida.

Teknisk data

Trumsil, modell		RS-11	RS-22	RS-24	RS-48	RS-416
Kapacitet ¹⁾	max l/s	9	32	95	207	435
Längd	mm	1210	1920	2910	3020	5010
Bredd	mm	600	960	960	1600	1600
Höjd	mm	1020	1490	1600	2330	2560
Transportvolym, inkl. emballage	m ³	1,8	5,2	7,6	19,6	23,2
Bruttovikt	kg	165	410	560	1050	1550
Nettovikt	kg	115	270	370	910	1430
Driftvikt ²⁾	kg	135	300	400	1090	1610
Inloppsror	utv. Ø mm	124	250	250	404	606
Utloppsror ³⁾	utv. Ø mm	150	250	400	500	702
Utloppsror, bräddavlopp	utv. Ø mm		200	200	254	304
Varvtal, trumma	rpm	29	18,2	18,2	9,1	9,1
Anslutning, spolror	ISO	G ¾"	R 1"	R 1"	R 1"	R 1"
Spolvattentryck	min bar	4	4	4	4	4
Spolvattenförbrukning	l/min	23	22	46	46	98
Inställningsvinkel, standard	°	6	6	6	6	6
Motor, märkeffekt	kW	0,25	0,37	0,37	0,55	0,55
Motor, märkström (230/400V)	A	1,32/0,76	1,89/1,09	1,89/1,09	2,63/1,52	2,63/1,52
Hålperforering	Ø	0,8 - 2,5 mm	0,8 - 2,5 mm	0,8 - 2,5 mm	1,0 - 2,5 mm	1,0 - 2,5 mm

1) Avloppsvatten med en föroreningsgrad på 200 ppm och Ø 2,0 mm hålperforering.

Flödesdämpare rekommenderas vid höga kapaciteter.

2) Den statistiska vikten när trumman är fylld till bräddnivå.

3) Dimensionerad för fritt utlopp.

Material

Detaljer	Material	SS	W.Nr.	AISI	RS-11	RS-22	RS-24	RS-48	RS-416
Stativ	Rostfritt stål	2333	1.4301	304	#	#	#	#	#
	Syrafast stål	2343	1.4436	316)))))
Siltrumma	Rostfritt stål	2333	1.4301	304	#	#	#	#	#
	Syrafast stål	2343	1.4436	316)))))
Inloppsror / Spolror	Rostfritt stål	2333	1.4301	304	#	#	#	#	#
	Syrafast stål	2343	1.4436	316)))))
Stänkskydd	Rostfritt stål	2333	1.4301	304	#	#	#	#	#
	Syrafast stål	2343	1.4436	316)))))
	Glasfiberarmerad plast (lucka rensutkast)					#	#	#	#
Borste	Polypropylen/Nylon				#	#	#	#	#

= Standard

) = Tillägg

Konstruktion

Som standard tillverkas Roto-Sieve trumsilar i fem modeller för olika flöden, i rostfritt material (1.4301) eller i syrafast material (1.4436). Stängskyddena till samtliga modeller tillverkas i rostfritt stål. Borstarna tillverkas i polypropylen/nylon. Som standard är trummans perforering 0,8-1,0-1,5-2,0-3,0 mm och minsta möjliga perforering är 0,6 mm. De flesta modellerna levereras med bräddöverloppssystem som standard.



Installation av Roto-Sieve trumsilar modell RS-24 vid Guadeloupe reningsverk för skydd av membranläggningen.



Installation av Roto-Sieve trumsilar modell RS-22 vid Zwalm reningsverk för skydd av membranläggningen.

Referenser

Läckeby Products har levererat fler än 4 000 Roto-Sieve trumsilar till både industriella och kommunala anläggningar över hela världen.

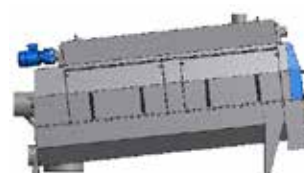
Läckeby Products har egen utveckling, konstruktion och tillverkning av trumsilar. Samlad kompetens och produktion medför hög service- och leverans kvalitet. Läckeby Products kan även delta redan i projekteringsstadiet och ansvara för allt från dimensionering till installation. Genom vårt deltagande i projekteringsstadiet kan vi erbjuda en total processgaranti.



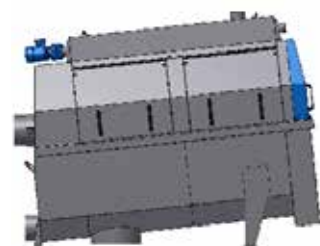
Roto-Sieve Trumsil modell RS-11



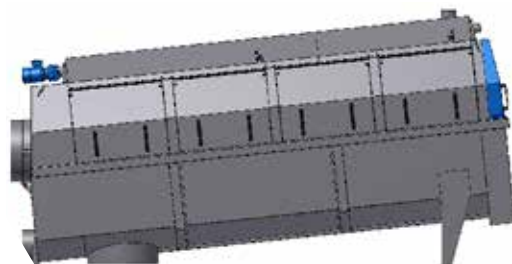
Roto-Sieve Trumsil modell RS-22



Roto-Sieve Trumsil modell RS-24



Roto-Sieve Trumsil modell RS-48



Roto-Sieve Trumsil modell RS-416

LÄCKEBY PRODUCTS

Kontaktuppgifter:

Telefon: 0480-770 100
www.lackebyproducts.se

Besöksadresser:

Kalmar | Torsåsgatan 5F | SE 392 39 Kalmar
Kungälv | Bultgatan 28 | SE 442 40 Kungälv
Lund | Emdalavägen 10 | SE 221 05 Lund